



superfícies
ultracompactas

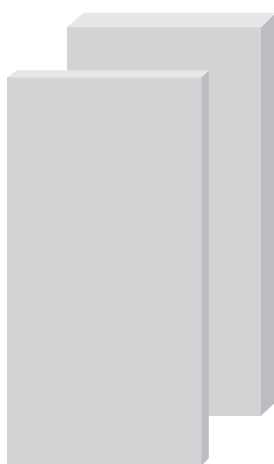
MANUAL TÉCNICO



ÍNDICE

- 3** *DIMENSÕES*
- 3** *BENEFÍCIOS*
- 3** *CARACTERÍSTICAS TÉCNICAS*
- 4** *MANUSEIO*
- 4** *DISTENSIONAMENTO*
- 5** *CORTES E PROJETOS*
- 6** *TOPOS E ACABAMENTOS*
- 6** *BALANÇOS OU BEIRADAS*
- 7** *EQUIPAMENTOS DE CORTES*
 - 7** *Serra Ponte*
 - 8** *Water Jet*
 - 8** *Cortadeira*
 - 9** *Disco Manual*
 - 9** *Fresa de Corte*
 - 10** *Broca Diamantada*
 - 10** *Adesivos*
- 11** *ADESIVOS*
- 11** *ARGAMASSA DE ASSENTAMENTO*
- 12** *LIMPEZA*
- 13** *MANUTENÇÃO*
- 13** *GARANTIA*
- 14** *ULTRACOMPACTOS*

DIMENSÕES



FORMATO

1600 x 3200 mm

ESPESSURAS

6 mm e 12 mm

BENEFÍCIOS

- *ECOLOGICAMENTE SUSTENTÁVEL*
- *RESISTENTE A RAIOS UV*
- *RESISTENTE A MANCHAS*
- *RESISTENTE A FLEXÃO*
- *RESISTENTE A PRODUTOS QUÍMICOS*
- *RESISTENTE A GELO*
- *RESISTENTE A CALOR E FOGO*
- *IMPERMEÁVEL*
- *HIGIÊNICO*
- *LEVE*

A coleção Incanto Superfícies Ultracompactas é inovadora, com design moderno e grandes formatos em diferentes espessuras. Produzida e montada com alta tecnologia, esta linha possui alta versatilidade e é hoje a opção mais resistente do mercado de superfícies.

Sem restrições de uso para ambientes internos e externos, a linha pode ser aplicada em pisos, fachadas, bancadas de cozinha, bancadas de banheiros, revestimentos de churrasqueiras, entre outros. As possibilidades são incontáveis.

Com baixa porosidade, e muito resistente a infiltrações e manchas, Incanto Superfícies Ultracompactas são de fácil higienização e longa durabilidade.

Incanto é também resistente aos raios UV e até ao congelamento da superfície.

CARACTERÍSTICAS TÉCNICAS

ABSORÇÃO DE ÁGUA

≤ 0,5%

DUREZA (ESCALA MOHS)

≥ 6

COEFICIENTE DILATAÇÃO TÉRMICA LINEAR

<9 X 10⁻⁶ C⁻¹

RESISTÊNCIA A VARIAÇÃO TÉRMICA

Nenhuma amostra deve apresentar defeitos visíveis

RESISTÊNCIA AO GELO

Nenhuma amostra deve apresentar defeitos visíveis

RESISTÊNCIA ÀS MANCHAS

Classe 03 mínimo

RESISTÊNCIA A PRODUTOS QUÍMICOS

Nenhum efeito perceptível

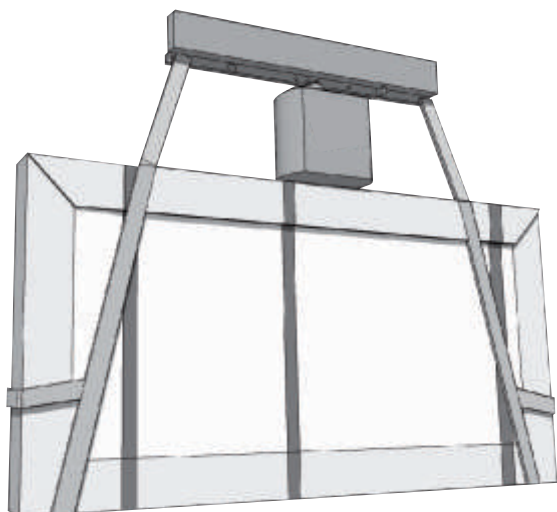
RESISTÊNCIA DAS CORES À LUZ

Nenhuma mudança de cor perceptível

VARIAÇÃO DE ESPESSURA

+/- 10%

PARA MOVIMENTOS VERTICAIS COM PONTE ROLANTE, DEVEM SER USADAS CINTAS DE LONA COM BORRACHA. NÃO USAR CABOS DE AÇO E NEM CORRENTES.



C. COM COPOS DE SUCÇÃO MANUAIS

Ao manusear os copos de sucção, é necessário usar barras do tipo *easytrans*.

D. MOVIMENTO COM UM CAMINHÃO

Para o transporte, os materiais devem ser colocados de preferência em um suporte com cinco pontos de apoio, usando um material rígido, como por exemplo, chapa de granito.

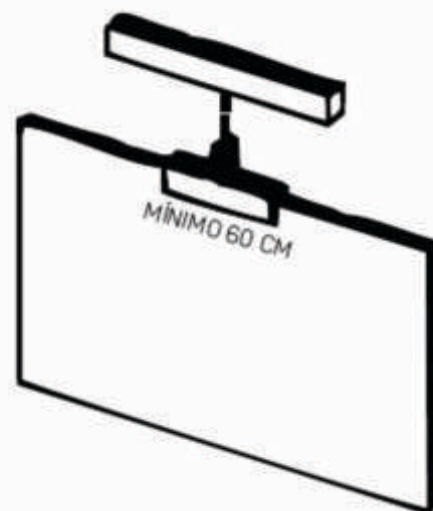
USO E MANUSEIO DE PLACA

A. MOVIMENTO COM GARRA

Para movimentar uma ou duas placas verticalmente é necessário usar uma GARRA de preferência de vidro, embora as GARRAS de crocodilo também possam ser usadas, desde que se tenha um cuidado especial ao movimentar.

B. MOVIMENTOS COM COPOS DE SUCÇÃO

Ao usar copos de sucção, são necessários pelo menos seis copos para distribuir a pressão e pontos de suporte o máximo possível.



ATENÇÃO

DEVE OCORRER PREFERENCIALMENTE COM EQUIPAMENTOS DE ELEVAÇÃO. O MATERIAL NÃO DEVE SOFRER NENHUM TIPO DE IMPACTO.

DISTENSIONAMENTO

O primeiro corte a ser realizado na placa é o distensionamento.

Assegurar-se que a superfície da mesa de trabalho, esteja totalmente plana. Caso exista imperfeições usar outro material na base (chapa de granito) pois o material deve estar perfeitamente apoiado.

Deve ser retirado uma borda de **NO MÍNIMO** 1,5cm nos 04 lados da chapa, iniciando-se pelas maiores dimensões (3,20m) e depois recortar a mesma borda nos lados menores (1,60m), para liberar as tensões internas do material.

Em cortes com disco:

A direção do corte sempre deve coincidir com a rotação do disco.

O corte é feito em máquina com ausência de vibração e deve seguir os parâmetros de velocidade e rotação definidos pelo fabricante do disco.

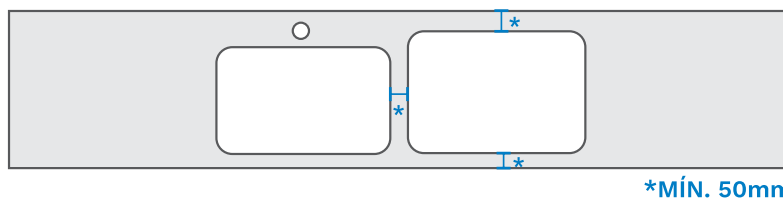


CORTES E PROJETOS

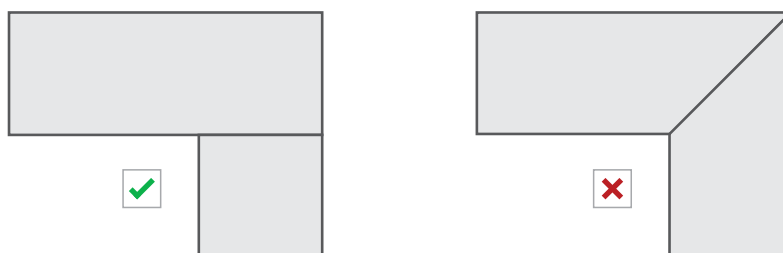
Para criar ângulos internos e aberturas, primeiro faça furos com pelo menos 10 mm para distribuir as tensões. É necessário que os cortes internos tenham raio mínimo de 5 mm.



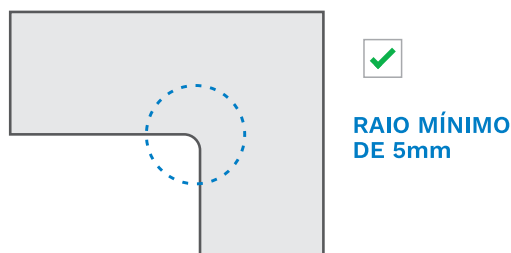
Manter a uma distância mínima de 50 mm para furos e recortes a partir da borda exterior. A mesma distância mínima deve ser mantida entre aberturas adjacentes.



Ao criar bancadas em forma de "L", é aconselhável encaixar as chapas usando um padrão reto. Ao instalar a bancada, a união entre as duas placas deve ser feita com silicone. **Não é recomendada** uma junta diagonal.

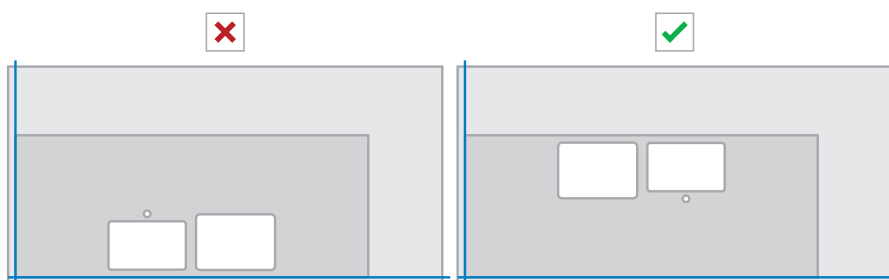


Ao criar bancadas inteiras, sem emendas, é necessário utilizar um raio mínimo de 5 mm, feitas com brocas de 10 mm ou maiores.



Recomenda-se uma distância mínima de 2 mm entre a pia ou a placa e a borda da superfície para as diferentes expansões térmicas.

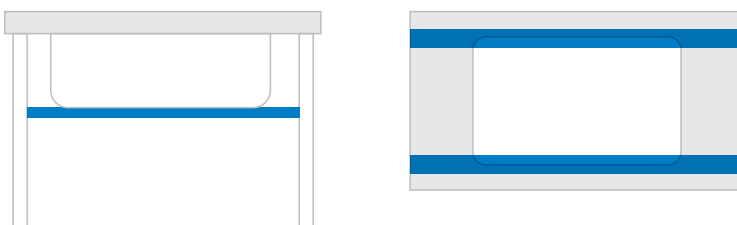
No caso da montagem de uma pia pré-fabricada abaixo da parte superior, é necessário chanfrar a extremidade da chapa Incanto ao redor do furo.



Crie aberturas e sulcos na parte central da chapa.



Use uma ou duas barras de suporte para suportar pias, fixadas no quadro da unidade, para evitar tensões na bancada.



TOPOS E ACABAMENTOS

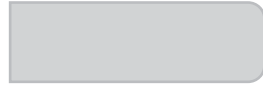
ATENÇÃO

NO CASO DE ARESTAS SEM MEIA ESQUADRIA, RECOMENDA-SE TRABALHAR COM CANTOS DE RAIO 2MM OU COM UM BISOTE OU BISEL DE MESMO PORTE.

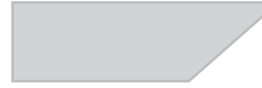
BISEL COM CHANFRO



POLIDO ARREDONDADO



CHANFRADO INFERIOR



45° COM SAIA



As superfícies Incanto podem ser processadas para atingir diferentes configurações para pias e fogões.



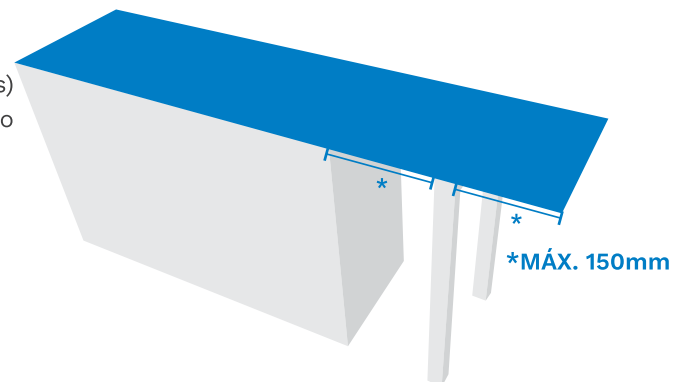
Instalação sobreposta: correspondente à montagem e tipo de processamento mais convencional e simples, com uma borda saliente de alguns milímetros, acima do topo do trabalho.

Instalação encaixada: instalação de encaixe superior não deixa bordas sobrepostas e a placa é montada numa ranhura de alguns milímetros de profundidade feitos na parte superior, dependendo da espessura da borda da bancada ou placa a ser montado na parte superior. É uma solução mais prática para a limpeza, mas é complicado para se adequar.

Instalação inferior: usado para cubas, esta solução garante a uniformidade da superfície superior de trabalho, pois não tem arestas. Limpeza e higiene também são mais rápidas e simples, pois não há espaços para capturar poeira e sujeira.

BALANÇOS OU BEIRADAS

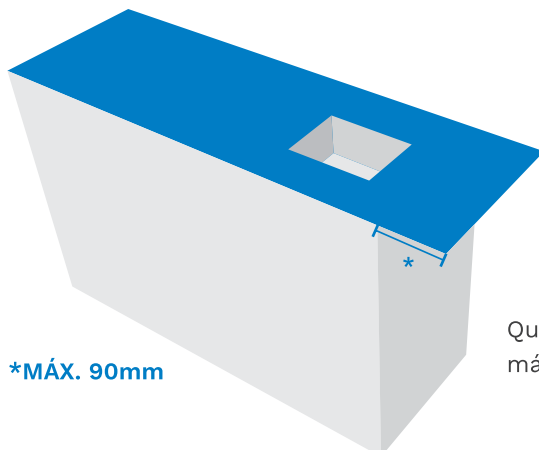
O balanço máximo permitido com a chapa inteiriça (sem recortes) é de 150mm. Existindo apoios, o mesmo balanço de 150mm é o máximo possível a partir deles.



*MÁX. 150mm

ATENÇÃO

AS SUPERFÍCIES NÃO DEVEM TER PONTAS EMBUTIDAS E FIXADAS COM MASSA, POIS A DILATAÇÃO TÉRMICA DAS PAREDES PODE QUEBRAR O



*MÁX. 90mm

Quando a chapa recebe recortes para cubas ou pias, o balanço máximo permitido é de 90mm em todas as direções.

EQUIPAMENTOS DE CORTE

SERRA PONTE

Os primeiros são para distensionamento do material (ver distensionamento na página 4).

A bancada de corte deve estar em bom estado e com sua superfície totalmente plana. Caso exista imperfeições usar outros material na base, tal como uma chapa de granito.

A direção do corte sempre deve coincidir com a rotação do disco.



DISCOS

Recomenda-se o uso de ferramentas Italdiamant Evogres, desenvolvidas especificamente para superfície ultracompacta.

VELOCIDADE DE ROTAÇÃO
2.500 | 3.500 RPM

ESPESSURA DA CHAPA	6 MM	12 MM
Velocidade de avanço (m/min)	1,5	1,2
Velocidade de entrada / saída (m/min)	0,5	0,5
Velocidade de descida (m/min)	0,2	0,2
Velocidade de corte 45 (m/min)	0,5	0,5

REQUISITOS NO MAQUINÁRIO



GRANDE VAZÃO DE REFRIGERAÇÃO DE ÁGUA



UTILIZAR FLANGE DE FIXAÇÃO GRANDE



APOIO DE MAIOR DIMENSÃO QUE CHAPA



BASE DE APOIO BEM NIVELADA



PROFUNDIDADE DE DISCO 2MM

EQUIPAMENTOS DE CORTE

WATER JET

Os primeiros são para distensionamento do material (ver distensionamento na página 4).

A bancada de corte deve estar em bom estado e com sua superfície totalmente plana. Caso exista imperfeições usar outros material na base, tal como uma chapa de granito.



PARÂMETROS DA MÁQUINA

VELOCIDADE	PRESSÃO	ALIMENTAÇÃO DE ABRASIVO
1 m/min	6900 Pa	0,45 kg/min

REQUISITOS NO MAQUINÁRIO



APOIO DE MAIOR DIMENSÃO QUE CHAPA



BASE DE APOIO BEM NIVELADA

CORTADEIRA

Os primeiros são para distensionamento do material (ver distensionamento na página 4).

A bancada de corte deve estar em bom estado e com sua superfície totalmente plana. Caso exista imperfeições usar outros material na base, tal como uma chapa de granito.



A direção do corte sempre deve coincidir com a rotação do disco.

ESPESSURA DA CHAPA	6 MM	12 MM
Velocidade de avanço (m/min)	1	0,9
Velocidade de entrada / saída (m/min)	0,5	0,4
Velocidade de descida (m/min)	0,2	0,2
Velocidade de corte 45 (m/min)	0,5	0,5

REQUISITOS NO MAQUINÁRIO



GRANDE VAZÃO DE REFRIGERAÇÃO DE ÁGUA



UTILIZAR FLANGE DE FIXAÇÃO GRANDE



APOIO DE MAIOR DIMENSÃO QUE CHAPA



BASE DE APOIO BEM NIVELADA



PROFUNDIDADE DE DISCO 3 a 5 MM

DISCOS

Recomenda-se o uso de ferramentas Italdiamant Evogres, desenvolvidas especificamente para superfície ultracompacta.

VELOCIDADE DE ROTAÇÃO

2.500 | 3.500 RPM

EQUIPAMENTOS DE CORTE

DISCO MANUAL

DIÂMETRO DO DISCO	VELOCIDADE DE GIRO
115 mm	10.000 12.000
180 mm	8.000 9.000
230 mm	5.000 6.000



A velocidade de corte deverá ser ajustada em função do tipo de máquina e espessura do material. Quanto maior a espessura, menor a velocidade.

REQUISITOS NO MAQUINÁRIO



VAZÃO DE ÁGUA FOCANDO A PASTILHA



APOIO DE MAIOR DIMENSÃO QUE CHAPA



BASE DE APOIO BEM NIVELADA



PROFUNDIDADE DE DISCO 3 a 5MM

FRESA DE CORTE

ESPESSURA DA CHAPA	6 MM	12 MM
Velocidade de avanço (m/min)	200	190
Velocidade de entrada / saída (m/min)	70	70
Velocidade de giro (RPM)	4500	4500
Rotação velocidade de corte (RPM)	6000	7500



REQUISITOS NO MAQUINÁRIO



VAZÃO DE ÁGUA FOCANDO A PASTILHA



APOIO DE MAIOR DIMENSÃO QUE CHAPA



BASE DE APOIO BEM NIVELADA

EQUIPAMENTOS DE CORTE

BROCA DIAMANTADA

VELOCIDADE DE ROTAÇÃO (RPM)

2.500 | 3.500



REQUISITOS NO MAQUINÁRIO



GRANDE VAZÃO DE REFRIGERAÇÃO DE ÁGUA



APOIO DE MAIOR DIMENSÃO QUE CHAPA



BASE DE APOIO BEM NIVELADA

ADESIVOS

TEMPO DE CURA (MIN)

30 - 50

REQUISITOS NO MAQUINÁRIO



APLICAR COM PISTOLA E BOCAL DESCARTÁVEL



PEÇAS DEVEM ESTAR PREVIAMENTE LIMPAS E SECAS



UNIR A RANHURA DOS CANTOS PARA MELHORAR A ADESÃO



ADESIVOS

CARACTERÍSTICAS

PLATINUM é um produto gel bi-componente, que utiliza catalisador em pasta, a base de resinas epoxi acrilato dissolvidos em estireno.

Principais características:

- Boa aplicação devido sua consistência tipo gel, não forma filamentos;
- Endurecimento muito rápido (15 – 40 minutos);
- Secagem de superfície muito boa;
- Excelente polimento;
- Boa proteção contra amarelamento;
- Alta aderência em pedras naturais e artificiais, também a temperaturas mais elevadas (60-70 °C, no caso de exposição a baixa tensão: 100-110°);
- Resistentes a óleos minerais, de petróleo e água.



Platinum Pasta

Cola super aderente em forma de pasta, bicomponente à base de Epóxi Acrilato.

INSTRUÇÕES DE USO

1. A superfície a ser tratada deve estar limpa, completamente seca e levemente áspera.
2. É possível colorir utilizando Polyester Colouring Pastes ao máximo de 5%.
3. Adicionar 1 a 3 g de pasta de endurecedor branco a 100 g de Platinum.
4. Misturar os dois componentes completamente. A mistura pode ser trabalhada por cerca 5 – 10 minutos (20°C).
5. Depois de 20-30 minutos, as partes tratadas podem ser processadas e transportadas.
6. O processo de endurecimento é acelerado pelo calor e retardado pelo frio.

ARGAMASSA DE ASSENTAMENTO

Recomenda o uso de ARGAMASSA TK GLASS, específica para superfície ultracompacta.

CARACTERÍSTICAS

A TK GLASS é uma argamassa colante flexível, de alta aderência, desenvolvida especialmente para assentamento de materiais industrializados, como cerâmicas, porcelanatos e rochas resinadas e/ou teladas no verso.

Indicada para uso interno e externo com intenso tráfego.

O produto distingue-se pelas seguintes qualidades:

- Alta ancoragem mecânica.
- Alta ancoragem química
- Piso e parede
- Flexibilidade
- Grandes formatos
- Ambientes Internos e externos

INSTRUÇÕES DE USO

Misturar em um recipiente plástico, o saco de 20 kg da Argamassa TK GLASS com a quantidade de água na proporção recomendada na etiqueta (verso da embalagem). Misturar bem até a argamassa apresentar consistência pastosa e homogênea. Deixar em repouso por 10 minutos para que os aditivos químicos reajam. Misturar novamente antes de iniciar a aplicação. Após o preparo, a argamassa deverá ser usada no tempo máximo de 2 horas e não deve adicionar mais água.

CORES

Cinza e Branca



LIMPEZA

LIMPEZA DIÁRIA

Incanto Superfícies Ultracompactas apresenta uma ótima resistência ao manchamento devido a sua baixa porosidade, que faz com que os resíduos gerados pelo uso diário não penetrem facilmente no material.

Em caso de derramamento de líquidos recomenda-se limpá-los o quanto antes, para evitar que a mancha seque e dificulte a limpeza. Para limpezas normais recomenda-se o uso de detergentes e, se necessário, associar a água quente.

LIMPEZA DE MANCHAS PERSISTENTES

Perante uma situação de manchas difíceis, seja devido a manchas resistentes aos produtos de limpeza habituais, seja por permanecerem algum tempo sem serem removidas, é recomendável utilizar produtos mais específicos como, por exemplo, solventes (tipo acetona ou solvente universal).

MANCHA	SOLUÇÃO DE LIMPEZA
Gorduras	Detergente alcalino / Solvente
Tinta	Solvente
Gorduras	Detergente alcalino / Solvente
Óxidos	Ácido
Cal	Ácido
Vinho	Detergente alcalino / Ácido
Borracha Pneumática	Solvente
Gelado	Detergente alcalino
Resina / Esmalte	Solvente
Café	Detergente alcalino / Ácido
Cera de Vela	Solvente
Restos de Cimento	Ácido
Gesso	Ácido
Juntas e Cola Epóxi	Solvente
Refrigerante Cola	Oxidante
Suco de Frutas	Oxidante
Alcatrão	Solvente
Nicotina	Solvente / Oxidante
Riscos Metálicos	Polidor de metais cromados

Com produtos ácidos, podem ser utilizados produtos com características ácidas, desincrustantes, etc.; para produtos alcalinos, produtos de limpeza com características básicas, amoníaco, etc.; para solventes, produtos como solvente universal, aguarrás (essência de terebintina), acetona, álcool, etc.; e como oxidante, produtos como água oxigenada ou lixívia diluída.

MANUTENÇÃO

COMPORTAMENTO EM CONTATO COM OBJETOS QUENTES

Podem ser colocados diretamente sobre a superfície do material recipientes tais como frigideiras, caçarolas, cafeteiras, após a sua utilização. Também podem ser colocado aparelhos elétricos que emitem calor. Incanto Superfícies Ultracompactas foi concebido para suportar as temperaturas dos utensílios de utilidade doméstica.*

* Para Incanto Superfícies Ultracompactas 8mm de espessura é necessário utilizar proteção para objetos quentes.

PRECAUÇÕES

Embora Incanto Superfícies Ultracompactas seja uma superfície altamente resistente, devem ser evitadas pancadas nas zonas em que, devido ao trabalho do marmorista ou do profissional, estejam mais expostas (esquinas, cantos, biséis, etc.).

- Evitar o contato direto com partes metálicas que pode ocorrer com grelhadores elétrico, placas de fogão ou fornos, os quais devido a uma má instalação tocam diretamente sobre o material
- Evitar radiações diretas de altíssima temperatura, como por exemplo: lareiras, churrasqueiras, etc.
- Evitar o contato direto com chama.
- Evitar o contato prolongado com objetos industriais a temperaturas muito altas.
- Não polir a superfície.
- Evitar a utilização de esfregões metálicos.
- Evitar o corte direto sobre a superfície.
- Evitar o corte direto sobre a superfície com facas cerâmicas, uma vez que são materiais de dureza similar.
- Evite arrastar ou bater utensílios de cozinha contra bancadas de cores escuras.

GARANTIA

CARTA

A Igramar Granitos e Mármoreos concede garantia ao consumidor que adquire a Superfície Ultracompacta Incanto, contra defeitos de fabricação, pelo prazo de 10 (dez) anos, incluindo 3 meses de garantia legal, a partir da data em que for efetuada a compra.

Importante guardar sempre o seu comprovante fiscal fornecido pela Igramar Granitos e Mármoreos. Para que a garantia tenha validade é a apresentação do comprovante fiscal de compra que deverá ser enviado ao fornecedor. O comprovante fiscal deverá indicar a data da venda, o nome do revendedor e a especificação do produto.

A Igramar Granitos e Mármoreos não concederá garantia do produto se os requisitos estabelecidos no parágrafo anterior não forem cumpridos, ou se as informações fornecidas pelo consumidor forem falsas, incompletas ou ilegíveis.

CONDIÇÕES

Durante o prazo de garantia a Igramar Granitos e Mármoreos assume o compromisso de substituir ou reparar o(s) produto(s) com defeito(s) conforme termos e condições aqui estabelecidos, com características semelhantes às que o produto apresentava no ato da compra.

A garantia abrange aplicações em superfícies bidimensionais, como bancadas, placas, revestimentos, parede e pavimento, que se instalem no interior de edifícios, do consumidor ou do beneficiário final do produto.

É imprescindível que o adquirente do produto defina antes de finalizar a compra as cores do produto, sua tonalidade e

acabamento. Sendo assim, a Igramar Granitos e Mármore não se responsabilizará pela substituição do produto adquirido, pelo simples fato de o adquirente ter selecionado produto que posteriormente não atenda aos interesses do mesmo.

A garantia está, em qualquer caso, condicionada à observação estrita por parte do consumidor das instruções de utilização e manutenção das Superfícies Ultracompactas, apresentadas no Manual Técnico.

A garantia é válida apenas no território nacional.

CONDIÇÕES EXCLUÍDAS DA GARANTIA

1) Qualquer tipo de dano causado de forma direta ou indireta por qualquer ação, trabalho ou intervenção realizados por terceiros não vinculados à Igramar Granitos e Mármore, tais como:

- A) Problemas provocados por um acabamento incorreto;
- B) Preparação do produto por métodos de instalação inadequados;
- C) Qualquer outra modificação ou manipulação do produto original.

2) Danos resultantes de utilização inadequada do produto, com a inobservância das recomendações previstas no Manual Técnico;

3) Diferenças entre amostras e fotografias de qualquer Superfície Ultracompacta Incanto;

4) Ocorrência de caso fortuito e/ou força maior, ou danos causados pela atuação de produtos químicos, produtos de limpeza inadequados ou outros em que a Igramar Granitos e Mármore não tenha participação ou controle;

5) Variações de cor ou tom que derivem da evolução natural dos diferentes componentes do produto;

6) Fissuras após a instalação no produto final não serão consideradas como defeitos. A definição dos defeitos de fabricação para fins de garantia não inclui a durabilidade dos serviços auxiliares de funcionalidade do produto, durante seu período de validade;

7) O surgimento de lascas (rachaduras) não será considerado defeito, pois o surgimento estará diretamente relacionada a choques/batidas de objetos nas extremidades do produto;

8) Será de exclusiva responsabilidade do consumidor as despesas atinentes à instalação e reinstalação de produtos que apresentem defeitos incluindo as reparações adicionais ou suplementares assim como outros produtos, relacionados a trabalhos de canalização, eletricidade ou alvenaria que sejam necessários para reparação ou substituição das Superfícies Ultracompactas Incanto; Os produtos em garantia serão disponibilizados na sede da Igramar Granitos e Mármore, ficando as demais despesas com frete e transformação em produto acabado por conta do cliente.

9) Estão expressamente excluídos de garantia eventuais perdas advindas desde o aparecimento do defeito até a apresentação e tratamento da reclamação. De igual maneira, também não será responsabilidade da Igramar Granitos e Mármore o possível surgimento de prejuízos como perda de valor comercial do produto, que possam surgir de atividades mercantis, comerciais, industriais, profissionais ou habitacionais, que o consumidor, comprador ou qualquer outra pessoa venha sofrer durante o tempo necessário para haver a reposição dos produtos que apresentarem defeitos;

10) A garantia deixará de ser válida no caso de serem efetuadas reparações e/ou manipulações do produto sem a devida verificação por parte da Igramar Granitos e Mármore;

11) A garantia cobre apenas a substituição do produto que apresentar defeito, por outro com características idênticas (cor, tonalidade, dimensões, etc.) àquele adquirido pelo cliente. Caso a Igramar Granitos e Mármore não possua em

GARANTIA

seu estoque o produto com características idênticas, o mesmo será substituído por outro com características semelhantes àquele adquirido pelo cliente.

Caso ocorra uma exposição não contemplada neste documento, será considerada como utilização indevida e a garantia não terá efeito.

REQUISITOS PARA ATIVAR A GARANTIA

- Para ativar a sua garantia, o usuário tem de fornecer um comprovante de compra.
- A garantia é válida após o registro online no prazo de até 6 meses após a compra.

COMO ATIVAR E USAR A GARANTIA

A garantia das Superfícies Ultracompactas Incanto deverá ser feita através do site www.igramar.com.br. Este site requer determinadas informações para concluir o registro, incluindo informações sobre a marmoraria e/ou fabricante, bem como do cliente. Por isso, recomendamos que os clientes se registrem diretamente na marmoraria ou com o fabricante. No final do registro, o cliente pode ter esta garantia impressa para o seu uso.

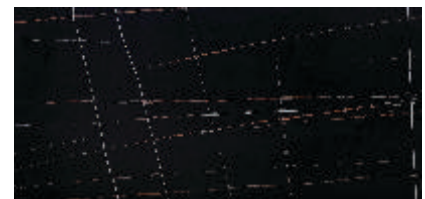
Se acreditar que há um defeito no seu produto INCANTO® by Igramar® e desejar fazer uma reivindicação sob esta garantia, deve fazê-la por fax, e-mail e/ou carta, ou por telefone entrando em contato com o Serviço de Atendimento ao Cliente da Igramar e informando o seu número de garantia.

E-mail: garantiaincanto@igramar.com.br

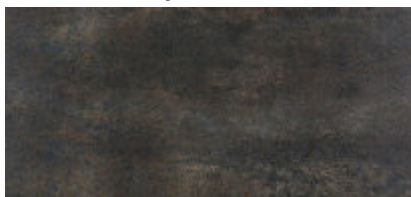
Após análise da situação descrita na reclamação, caso seja constatado por nossa equipe técnica e existência de defeito e este se adeque às condições previstas na garantia, a Igramar Granitos e Mármoreos realizará a reparação ou a troca do produto defeituoso.

ULTRACOMPACTOS

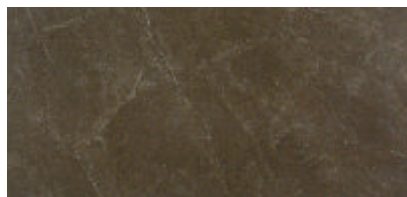
NOIR DESIR



AÇO CORTEN



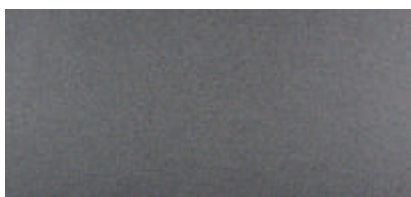
BRONZE ARMANI



PIETRA GREY DARK



CINZA NEUTRO



PIETRA GREY LIGHT



CALACATTA GOLD



CARRARA



CALACATTA



STATUARIO





IGRAMAR
GRANITOS E MÁRMORES

Rod. Fued Nemer, S/N • Km 4
Aracuí • Castelo • ES

+55 28 3542-8100

igramar@igramar.com.br

   IGRAMAR.COM.BR

